

WRI(ウッド・レジン・インジェクト)・硬質特殊樹脂含浸フローリング

HARDJECT FLOORING

人にやさしいF★★★★製品

ハージェクト フローリング

自然木のスギやヒノキの表情をそのままに、
土足対応の堅牢なフローリングが誕生!!

2020春
新製品

違いは歴然!
本物の挽き板!!

強度バツグン!!
高密度素材

表層3mm厚!
硬質特殊樹脂含浸材!!

保育園や学校、児童館、図書館などの公共施設や
ホテル、商業施設にスギやヒノキの木のぬくもりを

 中部フローリング株式会社

www.e-flooring.co.jp chubu@e-flooring.co.jp

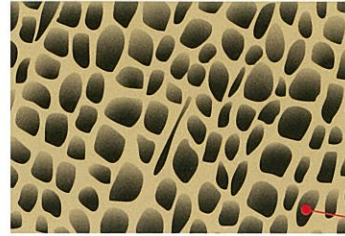
ハージェクト フローリング HARDJECT FLOORING

内部組織に硬質特殊樹脂を高圧含浸し、
木目の美しさを損なわずに
強度、耐久性、防水性を高めました。

木の内部組織には、水分の通路となる孔(道管・仮道管)が無数に開いています。とくに針葉樹は、仮道管が組織の90%以上も占めているため、水分を吸収しやすく、空洞が潰れることで反りや凹みができやすい性質をもっています。この弱点を克服するため、「ハージェクト フローリング」は仮道管に硬質特殊樹脂を高圧含浸して内部組織を緊密化。高熱圧縮して孔を潰す方法とは異なり、表面を焦がさずにフローリング材に求められる強度、耐久性、防水性などの優れた性能を獲得。スギやヒノキなどの美しい木目を活かした空間づくりを実現します。

WRI(ウッド・レジン・インジェクト)・硬質特殊樹脂含浸とは

針葉樹の仮道管拡大イメージ



Before

ハチの巣のように無数に開いた水分の通路が仮道管です。この空洞が反りや凹み、伸縮などの原因になります。

水分の通路(道管・仮道管)



After

高い圧力をかけて、硬質特殊樹脂を組織の奥深くへ注入! 空洞を埋めて強固な木へと生まれ変わらせます。

硬質特殊樹脂を高圧含浸

- スギやヒノキなどの間伐材や各県産材の有効利用に貢献
- 広葉樹もWRI・硬質特殊樹脂含浸加工で堅牢性を向上
- 表層3mm厚!! 塗膜の経年劣化時はサンダー掛けで新品同様に再生

標準仕様

◎硬質特殊樹脂・基材合板ともにF★★★★製品

サイズ (mm)	総厚 15	表層厚 挽き板 3	幅 90	長 909
表層加工	WRI・硬質特殊樹脂含浸加工			
工 法	釘打ち・直貼り			
仕 上 げ	UVセラミック塗装 [オプション]SSK塗装・オイル塗装			



スギ



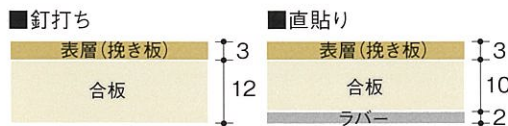
ヒノキ



カバ



ナラ



[オプション]樹種サイズ対応可

中部フローリング株式会社

www.e-flooring.co.jp chubu@e-flooring.co.jp

- 本 社 〒452-0824 名古屋市西区こも原町182
TEL:052(503)1626 FAX:052(503)5577
- 東 京 支 店 〒135-0016 東京都江東区東陽1-38-3 BLグローリー 101
TEL:03(5634)8873 FAX:03(5634)1833
- 大 阪 支 店 〒577-0012 大阪府東大阪市長田東2-1-33 長田平成ビル905
TEL:06(6748)9650 FA:06(6748)9655
- 秋田営業所 〒017-0844 秋田県大館市土飛山下26-1 ビルドビル2階G号室
TEL:0186(44)4355 FAX:0186(44)4357
- 金沢営業所 〒920-0364 石川県金沢市松島2-73 松島テナント1階
TEL:076(269)3435 FAX:076(269)3439
- 仙台営業所 〒982-0032 宮城県仙台市太白区富沢2-8-20 terrace禪1階
TEL:022(307)3348 FAX:022(307)3349
- 福岡営業所 〒818-0072 福岡県筑紫野市二日市中央5-14-17 ブラウオフィス2階
TEL:092(408)7752 FAX:092(408)7759